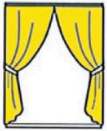


スタンダードプラン



セット内容【4LDK】

※標準サイズ及び窓数に基づいたプランです。
窓サイズの変更や、窓数追加等の場合は、別途追加料金が発生いたします。

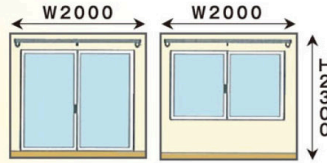
レギュラーカーテン【ドレープ&レース】 取付け箇所&窓数

◇リビング・ダイニング・主寝室・子供室(2部屋)・浴室

W2000×H2300(3ヶ所)
W2000×H1600(5ヶ所)
W500×H900(浴室1ヶ所)



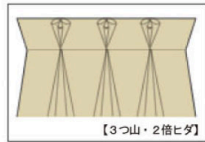
計9ヶ所



※和室は除きます。
※窓寸法が変更の場合は、差額が発生致します。

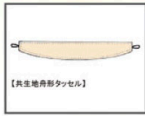
仕様

◇ヒダ山 柄選定 90mmアジャスタック仕様



◇タッセル ○3パターンからお選び頂けます。

| 共生地 舟形



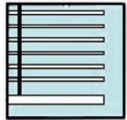
| ローブタッセル



| 房付タッセル



ブラインド



◇取付け箇所

浴室窓【浴室用ブラインド】(1ヶ所)
W500×H900



お好みのカラーをお選び下さい。



○キッチン、トイレ、ホール、階段等はオプションとなります。

水回りに最適なサビノンタイプ。
ワンロック・パネ式構造でネジの効かない浴室の壁にもきれいに取付けられます。

装飾レール/機能レール

◇取付け箇所。。リビング・ダイニング・洋室1部屋

◇木製装飾レール

◇ライトオーク



◇ミディアムオーク



◇ダークオーク



◇アイアンレール

○お好みのスタイルをお選び頂けます。

◇シルバー



◇ブラック



◇ブラック



◇取付け箇所。。洋室2部屋

◇機能レール【スチールレール】 ○お好みのカラーをお選び頂けます。

◇ブラック



◇マットシルバー



◇ホワイト



◇ライトウォール



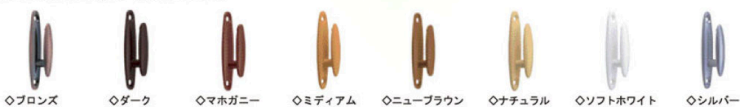
◇ライトブラウン



◇ウォールナット



◇房掛け レールや、壁のお色に合わせてお選び下さい。

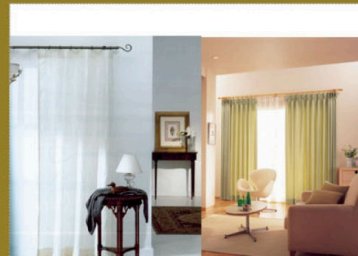


カーテン選びのコツ

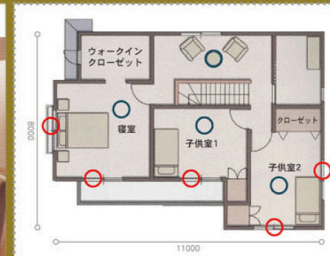
窓によって、目的・機能・使いやすさ・スタイルを考えます。
カーテンを主役にするか、脇役にするかを決めます。
色一柄一素材の順に、カーテンを選びます。
※レースでは日光を適度に取入れ、外からの視線から保護したい場合は、ミラーレースがおすすめです。

照明選びのコツ

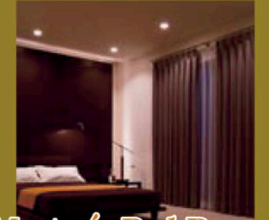
白熱灯は赤みのあるライト、1帖照らすのに30~40W必要。
蛍光灯は色の種類があり、1帖照らすのに10W必要です。
カバーが乳白色の亚克力やガラスは、拡散光が広がります。
空間のインテリアと調和が取れるデザインの器具選びや
手入れのしやすさもポイントです。



Living & Dining Room



○カーテン取付
●照明取付
○ブラインド取付



Master's Bed Room



カーテン 1棟(9窓)

挿出し窓×3窓 障子窓×5窓 浴室窓×1 で換算しております。

照明 1棟(7箇所)

シーリングライト7カ所 で換算しております。

Japanese Room



シーリング ライト



Bath Room



浴室ブラインド

水回りに最適なサビノンタイプ
ネジの効かない浴室などの壁にキレイに取付け可能です。

Kid's Room



房掛け

